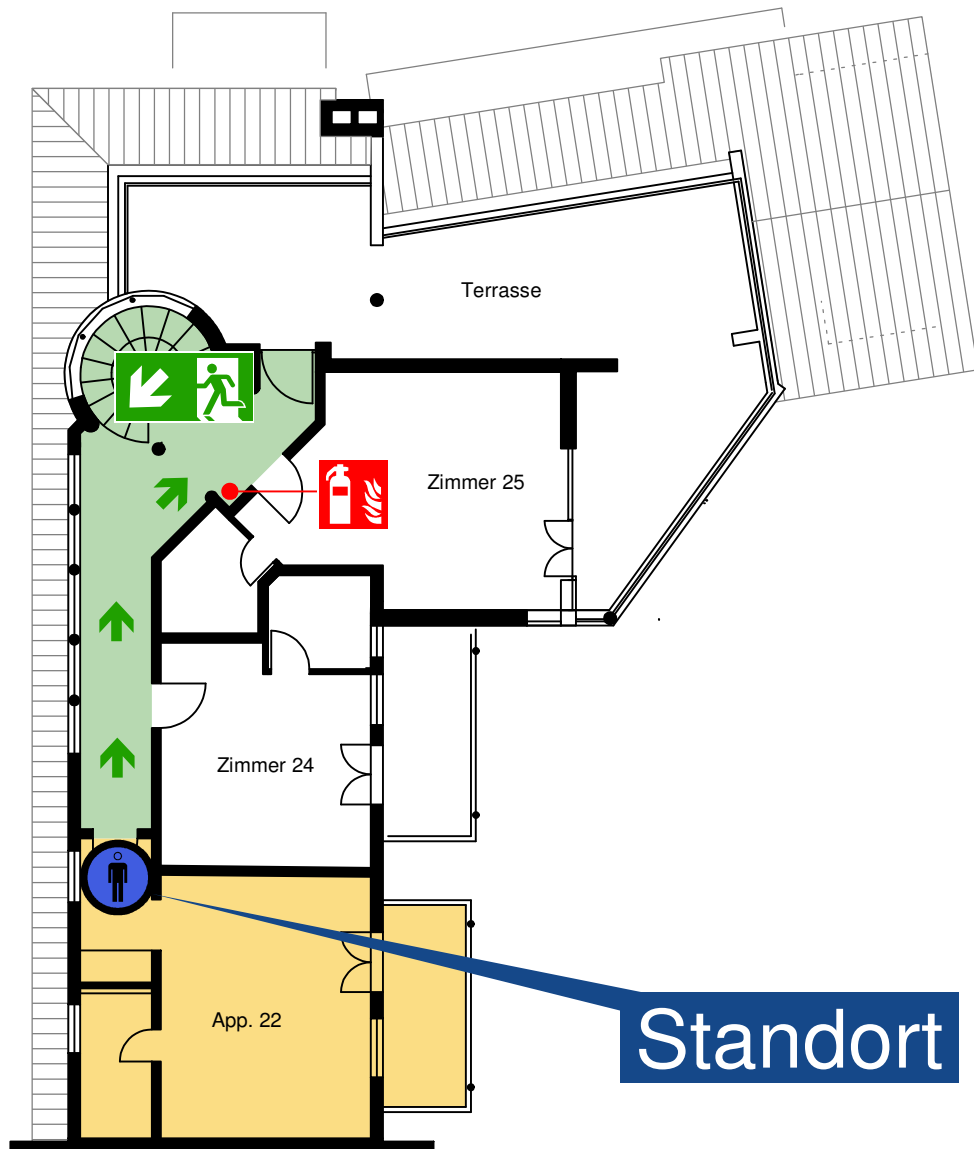


# RETTUNGSWEGE UND ALARMZEICHEN

## Escape route and alarm signal

### Voies d'évacuation et panneaux d'avertissement



Objekt: Gästehaus Seemann  
Uferstraße 6, 88142 Wasserburg

Zimmer: App. 22    Geschoss: DG

Stand: Januar 2020

Planersteller:

Legende:



Standort  
Current position  
Emplacement



Rettungsweg  
Escape and emergency route  
Voie de secours



Richtungsanzeige Rettung  
Rescue direction indicator  
Indicateur de direction de secours



Rettungsweg / Notausgang  
Emergency exit / escape route  
Voie / sortie de secours



Feuerlöscher  
Extinguisher  
Extincteur



Im Brandfall werden Sie alarmiert!  
Folgen Sie bitte den Anweisungen des Personals.  
Bewahren Sie Ruhe.

Wenn Sie selbst einen Brandherd entdecken,  
Tür schließen und Brand sofort melden.

Telefon **112**

Sollte der Fluchtweg durch Rauch versperrt sein,  
- Tür schließen und im Zimmer bleiben,  
- am Fenster bemerkbar machen,  
- Feuerwehr abwarten.



In case of fire you will be warned!  
Please comply with the instructions of our staff.  
Keep calm.

Should you discover a fire, close the door and  
report the fire at once.

phone **112**

Should the escape route be obstructed by smoke,  
- close the door and stay in the room,  
- attract attention at window,  
- wait for the fire brigade.



En cas d'incendie vous serez alerté!  
Suivez les instructions du personnel.  
Gardez votre sang-froid.  
Si vous découvrez un début d'incendie, fermez  
la porte et donnez l'alarme en composant le  
numéro de

téléphone **112**

Si l'issue de secours est envahi par la fumée:  
- fermez la porte et restez dans votre chambre,  
- signalez votre présence par la fenêtre,  
- attendez l'arrivée des secours.